



外来より



成人の風しん予防接種の助成について

《 対象者 》

予防接種時に福岡市に住民票があり、次のいずれかに該当する20歳以上の者とする。

- ① 妊娠を希望・予定している女性で、風しん抗体検査の結果、抗体が十分でないとされた者 **(すでに妊娠中の女性は除く)**
- ② 妊娠中の者で、妊婦検診(風しん抗体検査)の結果、**抗体が十分でないとされた者の配偶者**で、自身の風しん抗体検査の結果、抗体が十分でないとされた者

※上記の「風しん抗体が十分でない」とは、風しん抗体検査の結果がH法で16倍以下またはE1A(IgG)法(テンカ生研株式会社製キット)で8.0未満と判定された者とする

《 接種期間 》

平成25年7月22日(月)～平成26年3月31日(月)まで

《 接種回数 》

接種期間中、対象者1回

《 被接種者自己負担額 》

| | |
|---------------|--------|
| 麻しん風しん 混合予防接種 | 5,000円 |
| 風しん 予防接種 | 3,000円 |

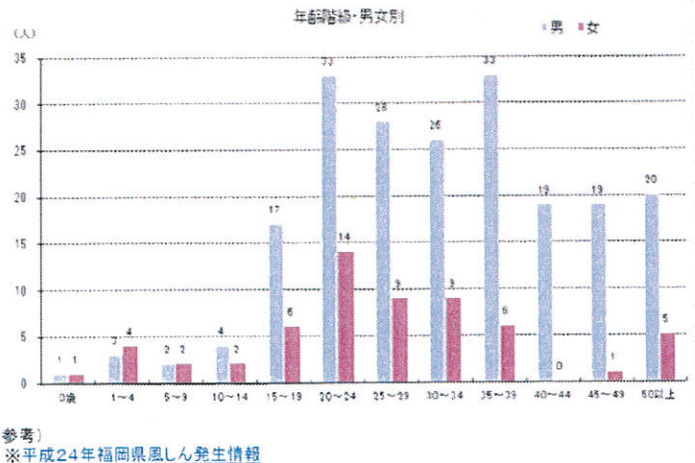
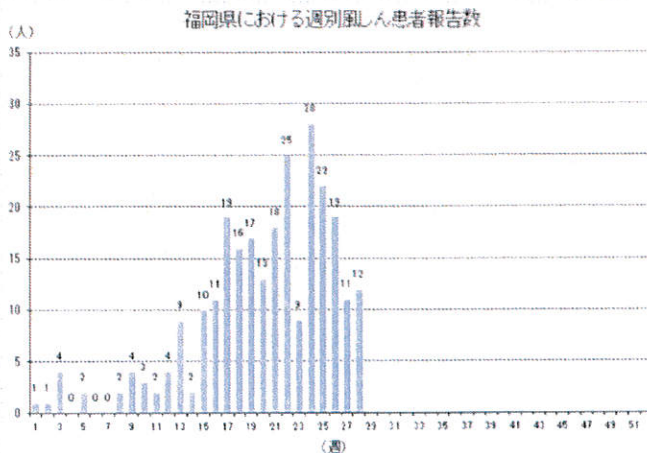


妊婦さんを守ろう!

院長より

今の風しん大流行の主役は20～40代の男性です。

この世代の男性は「幼少時に風しんにかかっておらず、2回の接種も受けていない人」が多く、風しんに対する抗体価が低い人が多いのです。下の表のように福岡でも風しんは20代30代を中心に発生しており、この年代の風しん予防接種の必要性が高いと思われます。



デイケアより



🍅 絵画を楽しんでいらっしゃる様子です 🍆



今回のテーマはこちらのお野菜です



🌸 管理栄養士 坂本可奈絵先生 からのお知らせ 🌸

乳幼児離乳食の食事相談を始めました。



【相談内容例】

- Q: 離乳食を嫌がり、ほとんど食べない
- Q: 授乳間隔があけられず、離乳食のタイミングがつかめない
- Q: 離乳食の後以外にも、ちょこちょこ母乳を飲みたがる
- Q: 次の段階に進めるタイミングがわからない
- Q: 母乳やミルクが好きで、離乳食の量が増えない
- Q: 離乳食の次に食べさせる幼児食で気をつけることは？

※何でもお気軽にご相談ください。

担当: 管理栄養士 坂本

相談日: 毎週金曜日 時間は応相談

お問い合わせ: 外来 **092-822-8704**

